

Informe Seminario Internacional

World Skate - Lisboa 2020

Parejas de Alto

(Pairs Skating)

Contact spin:

Aclaración sobre el bonus “leg passage over the woman” (pierna pasando sobre la mujer):

La feature será considerada para el Reverse Layover Camel si se cumplen tres (3) pasajes continuos en posición y filos correctos. Sin embargo para posiciones Camel, Killian o Tango, el bonus aplicará si se ejecuta la variación una (1) vez.



Realizar un butterfly por parte de la mujer en entrada circular a un imposible spin, no será considerado como una entrada difícil. Este movimiento deberá ser reflejado en la calidad de los jueces y se considerará una entrada básica al elemento.

Spirals:

Respecto al death spiral en filo interno, se deberá prestar atención al filo de la mujer, si el mismo se ejecuta claramente sobre dos (2) ruedas el mismo será

llamado “No Level” por el panel técnico. En este elemento en particular sobre el filo interno, deberá ser marcado y pronunciado el arco de la espalda de la mujer caso contrario también será llamado sin nivel.



Aclaración sobre algunas features para Camel o Death Spiral:

Para otorgar el bonus por cambio de agarre, prestar suma atención a que la posición del hombre se encuentre establecida. A partir de ese momento se deberá observar una rotación completa en una mano, más una rotación extra con agarre en la otra y no, media y media rotación en diferentes agarres como en 2019.

Podrá considerarse una posición difícil del hombre, que el hombre gire alrededor de su eje.

Footwork Sequence:

El asistente deberá observar a la mujer y el especialista al hombre. Cada uno observará de forma independiente los giros y features realizadas para luego llegar a un nivel final. No es necesario que ambos ejecuten los mismos giros o grupo de feature.

Sólo para otorgar nivel por la feature del grupo 5 “agarres” se requerirá que ambos ejecuten pasos, giros y movimientos, en agarre por un 50% de la secuencia.

Ejemplo de nivel uno del hombre durante una misma footwork sequence:

Rocker, Bracket, Choctaw horario, traveling, traveling, choctaw anti horario.

Ejemplo de nivel uno por la mujer:

Traveling, Rocker, Counter, Bracket, Traveling, Tres movimientos corporales diferentes logrados en tres momentos de la secuencia.

Elevaciones:

Un combo o solo lift, en donde la mujer se detenga sobre los hombros del hombre en el ascenso, a pesar de las features logradas posteriormente será llamado “No Level” por el panel técnico. De igual forma para aquellas elevaciones en donde el hombre apoye uno o ambos frenos en el momento del ascenso de la dama.

El panel técnico deberá llamar todas las features logradas aunque la misma sea finalmente sin nivel.



Aclaración elevación Reverse Cartwheel Solo Lift:

A pesar de no figurar en los documentos, se deberá considerar como una feature que el hombre este sujetando a la mujer con una sola mano. Si sucede una combinación de ambas cosas, mano izquierda y una mano liberada, se otorgarán dos features hacia el nivel del elemento.

Milano Lift:

Se deberá considerar en el solo lift, que el hombre sujete a la mujer con una sola mano “one hand by the man” feature.

“Cambio de dirección rotacional”: será considerado como una feature para los solo lifts.

Combo Lifts:

Cuando se presente un cambio de dirección rotacional y a su vez rotaciones en sentido horario, sólo se otorgará la feature de dirección horaria si se presenta antes del cambio de dirección rotacional.

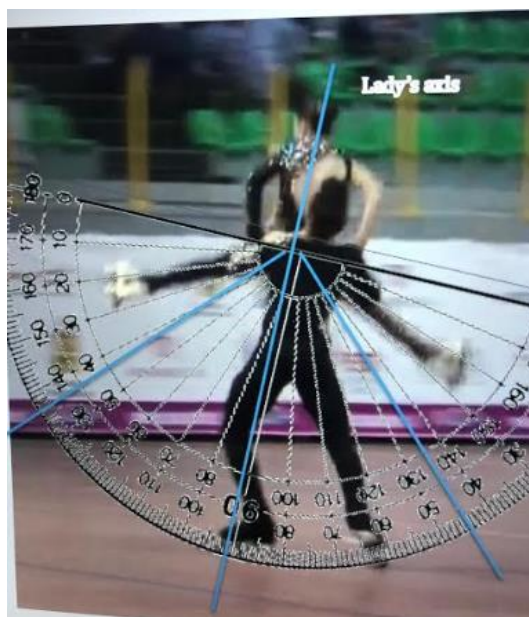
Elevaciones bajo la cabeza:

El compañero elevado deberá siempre tener al menos una mano de agarre o soporte con el compañero que eleva, luego una de las posiciones podrá ser sin manos por la mujer, sin embargo esto no será considerado como una feature para el nivel.

Sentarse sobre los hombros o la espalda del compañero que eleva no está permitido. Si esto sucede la posición y las features no serán consideradas.

Twist

Prestar atención a la feature de Split by the lady, el mismo deberá estar a un mínimo de 45 grados para otorgar la feature.



Si la mujer no realiza un intento de Split con abertura de las piernas, sin importar las features el panel llamará "No Level".

Para otorgar la feature de brazos del hombre:

Para que se considere valida el hombre deberá estirar sus brazos durante la elevación de la mujer en el aire.

El hombre luego de bajar los brazos, debe elevarlos sobre la línea de sus hombros para atrapar a la mujer, si los brazos se encuentran por debajo NO SE CONSIDERARÁ LA FEATURE.

